



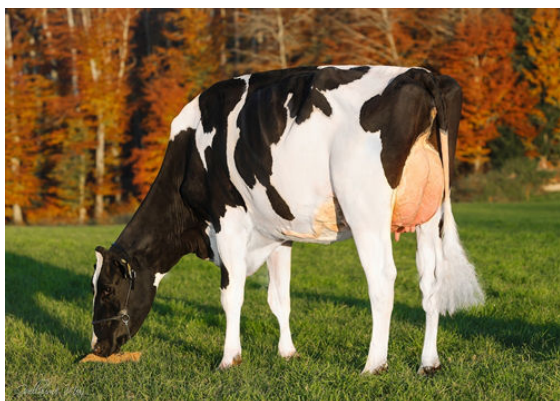
WILLSBRO ABBOTT
 WALNUTLAWN MCCUTCHEN SUMMER EX-94-2E-CAN 11*
 DE-SU BKM MCCUTCHEN 1174
 MISTY SPRINGS LAVANGUARD SUE VG-89-4YR-CAN 13*
 COMESTAR LAVANGUARD
 MISTY SPRINGS FBI SUZANNE VG-87-2YR-CAN 4*



BIRKENTREE SIDEKICK ELLISSIA
 DAUGHTER



PTIT COEUR SIDEKICK DANCING
 DAUGHTER



OUR-FAVOURITE SIDEKICK PAMELA
 DAUGHTER

GTPI 2170

VG-CAN TD TR TL XIF TY MWT TV 99%-1 HH1F HH2F HH3F HH4F HH5F HH6F HCDF HMWF

Num.Reg #: HOCANM12508113 aAa: 312546 DMS: 234,123
 Nacimiento: 07/14/2016 Kappa Caseina: AB Beta Caseina: A2A2

PRODUCCION		4722 Rebaños	15791 Hijas	99% Rep.	MACE-G / 04-24
Leche lbs -1223	Grasa lbs 4	Grasa % +0.19	Proteína lbs -9	Proteína % +0.11	
NM\$ -75	CM\$ -54	FM\$ -211	GM\$ -83	DWP\$	
Eficiencia de Conversión -37	IR 5	Comida Ahorrada -240	Eficiencia Metano 99		

Media de Producción Leche **26,262 lbs** Grasa **1,107 lbs** Proteína **854 lbs**

SALUD Y REPRODUCCIÓN		Immunity 101
Vida Productiva	0.1	Inmunidad crías 103
Células Somáticas	2.76	Tasa Preñez Vacas 0.6
Fertilidad de las Hijas	-0.4	Tasa Preñez Novillas 1.2
Durabilidad	-4.6	Facilidad de Parto 2.0% 99% Rep.
Durabilidad Novillas	0.7	Facilidad de Parto de las Hijas 2.2% 96% Rep.
Índice de Fertilidad	-0.3	Crías del Toro que Nacen Muertas 6.3%
		Crías de las Hijas que Nacen Muertas 6.2%

TIPO		3478 Rebaños	10941 Hijas	99% Rep.	MACE / 04-24
PTAT	3.07	Estruct. y Capacidad	1.55		
Compuesto Ubres	2.29	Estruct. Lechera	1.88		
Compuesto Patas	1.18				

Estatura			Alta	+2.69
Fortaleza			Fuerte	+1.76
Profundidad Corporal			Profunda	+2.29
Estructura Lechera			Cost. Abierta	+1.77
Ángulo de Grupa			Isq. Altos	-0.18
Anchura Grupa			Ancha	+1.84
Patas Vista Lateral			Curvas	+1.88
Patas Vista Posterior			Aplomadas	+1.37
Ángulo Podal			Profundo	+1.70
Colocación de las Patas			Correcta	+1.82
Inserción Anterior			Fuerte	+3.92
Altura Inserción Posterior			Alta	+3.05
Anchura Inserción Posterior			Ancha	+2.03
Ligamento Suspensor			Fuerte	+1.47
Profundidad Ubre			Recogida	+3.42
Colocación Pezones Anteriores			Cerrados	+0.71
Longitud de Pezones			Largos	+0.63
Colocación Pezones Posteriores			Cerrados	+0.05

-2 -1 0 1 2